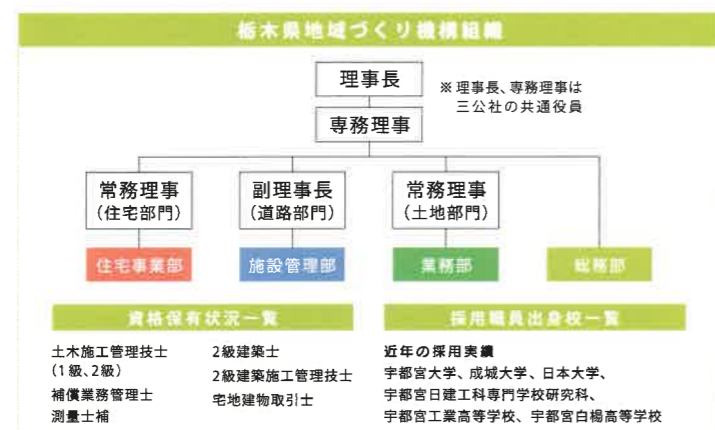




アクセス

- JR宇都宮駅から徒歩15分
- 関東バス 駒生営業所方面 戸祭方面行き乗車「宮島町十文字」下車 徒歩3分
- 東武宇都宮駅から徒歩15分
- 関東バス JR宇都宮駅乗車「宮島町十文字」下車 徒歩3分



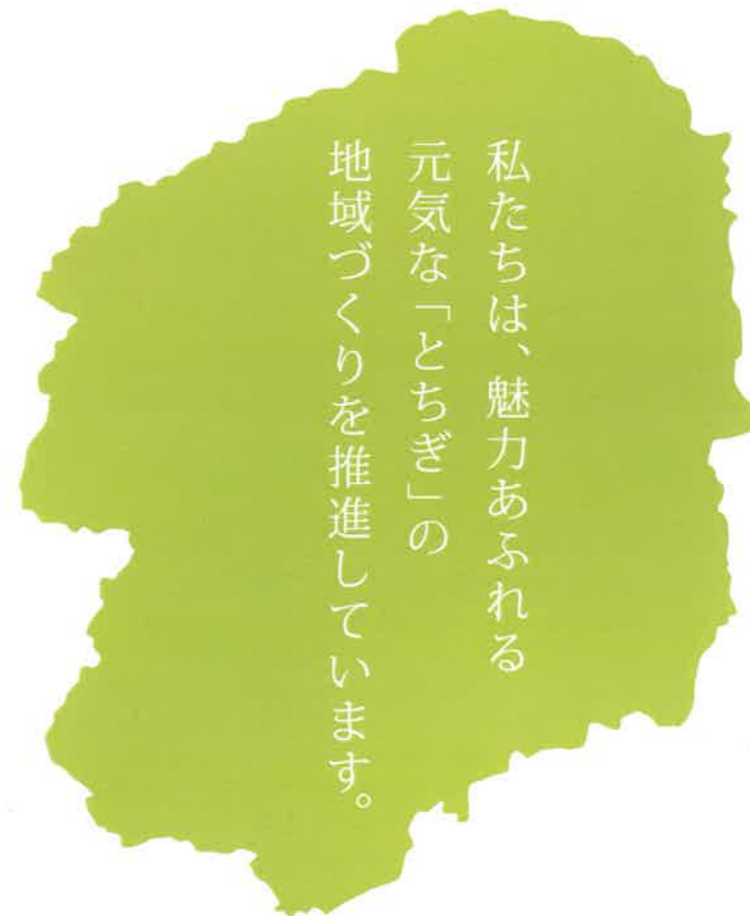
T.D.O 栃木県地域づくり機構

〒320-0023 栃木県宇都宮市仲町1-1 栃木県地域づくり機構ビル
TEL.028-622-6598(代) FAX.028-627-3800

- 土地部門** (栃木県土地開発公社)
TEL.028-622-0466(代) URL. <https://tochigi-tkk.or.jp>
- 道路部門** (栃木県道路公社)
TEL.028-622-6598(代) URL. <http://www.totidoko.or.jp>
施設管理部 日光市木和田島2096-1 TEL.0288-32-2325(代)
- 住宅部門** (栃木県住宅供給公社)
TEL.028-622-2539(代) URL. <http://4776.pr.arena.ne.jp>



栃木県地域づくり機構





栃木県地域づくり機構

総合力と信用力の 栃木県地域づくり機構 です

栃木県地域づくり機構は、3 公社が各々の業務で得た豊富な経験と、これまで培った専門性を活かすことにより、多様な事業に対応できる人材が揃っているという「**総合力**」とともに、栃木県が全額出資する公益法人であるという「**信用力**」も兼ね備えております。地域がそれぞれの特性を生かし、将来にわたり活力ある、「まちづくり」を支援できる組織です。今後とも機構は、栃木県の地域づくりの一翼を担う組織として、将来にわたり

① **地域の社会基盤の確保** ② **地域の活力創出** ③ **地域サービスの提供** などを進めていきます。

市町事業の支援

栃木県土地開発公社

LRT 整備事業（芳賀町から受託）
下野スマートインターチェンジ線（下野市から受託）



栃木県住宅供給公社

祖陽（うよう）が丘（芳賀町から受託）

栃木県地域づくり機構は

栃木県土地開発公社 栃木県道路公社 栃木県住宅供給公社

の3 公社で構成され、この土地・道路・住宅の3 分野を中心として魅力あふれる元気な“とちぎ”の「地域づくり」を推進しています

3 公社の設立根拠法令

土地開発公社 公有地の拡大の推進に関する法律 道路公社 地方道路公社法 住宅供給公社 地方住宅供給公社法

栃木県土地開発公社 土地部門

栃木県土地開発公社の主な事業

- ① 産業団地の造成・分譲
中田原工業団地（大田原市）、情報の森とちぎ（高根沢町）、上三川インター南産業団地（上三川町）、西坪山工業団地東地区（下野市）
- ② 道路等の事業用地の先行取得（国・県からの受託）
《実績》一般国道4号（西那須野道路）
- ③ 道路や文化財の保護に必要な用地の取得事務（県からの受託）
藤原宇都宮線、羽生田上蒲生線、佐野田沼線、つくば益子線、一般国道121号（文狭バイパス）、日光杉並木街道保護用地公有化等



栃木県土地開発公社
ホームページ
tochigi-tkk.or.jp



上三川インター南産業団地
(2021年度完成予定)



西坪山工業団地東地区
(2024年度完成予定)



藤原宇都宮線



日光杉並木街道保護用地公有化

栃木県道路公社 道路部門

栃木県道路公社の主な事業

- ① 有料道路の建設及び維持管理
日光宇都宮道路 30.7 km 鬼怒川有料道路 1.7 km
日塩有料道路 30.3 km 宇都宮鹿沼道路 1.6 km
※日塩有料道路は、令和2(2020)年12月11日から栃木県に移管となり無料通行となります。
- ② 道路施設の維持管理（県からの受託）
トンネル保守管理業務（延長500m以上）
宇都宮北道路交通管理業務
- ③ 道路付帯施設等の維持管理
日光宇都宮道路日光口パーキングエリア
月極駐車場（宇都宮市内6ヶ所）



栃木県道路公社
ホームページ
www.totidoko.or.jp



藤井IC(2019年6月供用開始)



日光宇都宮道路



日塩もみぢライン



日光宇都宮道路日光回PA

栃木県住宅供給公社 住宅部門

栃木県住宅供給公社の主な事業

- ① 住宅地の分譲
つつじが丘ニュータウン（矢板市）
- ② 賃貸住宅の管理
県営住宅の管理（県からの受託）
公社賃貸住宅の管理
● マロニエハイツ今泉（宇都宮市）
● マロニエハイツ陽北A/B棟（宇都宮市）
賃貸住宅の管理（民間からの受託）



栃木県住宅供給公社
ホームページ
4776.pr.arena.ne.jp



つつじが丘ニュータウン



マロニエハイツ今泉



マロニエハイツ陽北A棟